

CYNLLUN BLYNYDDOL

BWRDD DIOGELU RHANBARTHOL
2024-2025



Mae'r ddogfen hon
ar gael yn Saesneg
This document
is available in English



CYNNWYS

| | |
|---|-----------|
| Cyflwyniad | 3 |
| Beth yw diogelu? | 4 |
| Pum Maes Effeithiolrwydd Diogelu | 5 |
| Ein blaenoriaethau ar gyfer 2024-2025 | 6 |
| - Blaenoriaeth 1: Hanfodion Diogelu | 7 |
| - Blaenoriaeth 2: Adolygiadau Diogelu Effeithiol | 11 |
| - Blaenoriaeth 3: Ymateb i Themâu Diogelu | 12 |
| Atodiad 13 | |
| - Atodiad B: Cyllideb Bwrdd Diogelu Rhanbarthol Caerdydd a Bro Morgannwg | 17 |
| - Atodiad A: Aelodaeth Bwrdd Diogelu Rhanbarthol Caerdydd a Bro Morgannwg | 18 |
| - Atodiad C: Llywodraethiant Bwrdd Diogelu Rhanbarthol Caerdydd a Bro Morgannwg | 21 |
| - Atodiad D: Adroddiad Crynhoi Diwrnod Datblygu 2024 | 22 |

CYFLWYNIAD



Mae'r ddogfen hon yn nodi'r blaenoriaethau a'r cynllun cyflawni ar gyfer Bwrdd Diogelu Rhanbarthol Caerdydd a Bro Morgannwg ar gyfer 2024-2025.

Mae'r Bwrdd yn goruchwyllo diogelu ar draws Caerdydd a Bro Morgannwg

Nodwyd ein blaenoriaethau drwy ein Diwrnod Datblygu 2024, a oedd yn cynnwys adolygiad o'n cynnydd yn erbyn ein Cynllun Blynyddol blaenorol ar gyfer 2023-2024, trosolwg o themâu diogelu sy'n deillio o Adolygiadau Ymarfer Oedolion a Phlant diweddar a sganio'r gorwel ehangach.

Mae gan bob bwrdd diogelu rhanbarthol gyfrifoldeb statudol i gyflawni swyddogaethau craidd o ran diogelu amlasiantaethol.

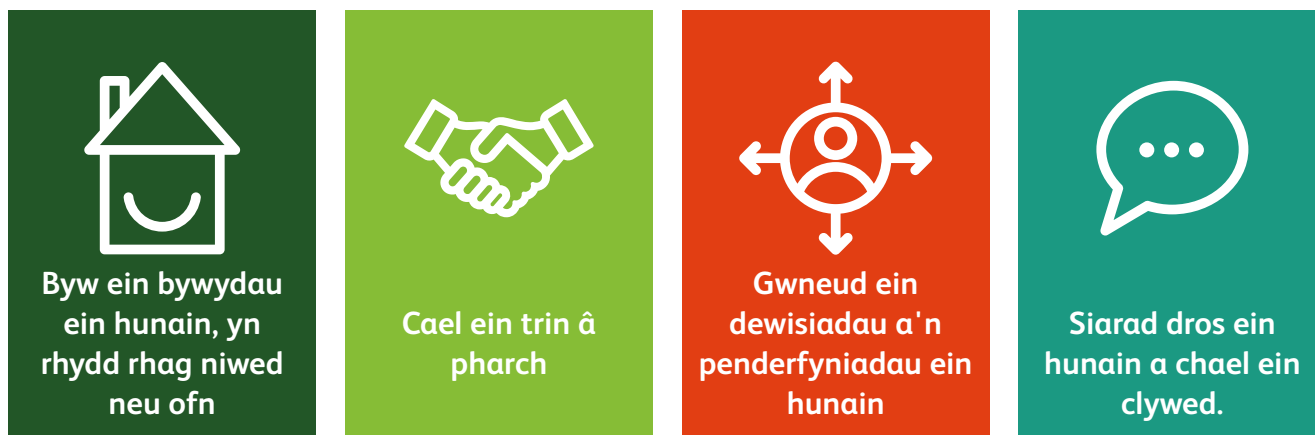
Mae'r rhain yn cynnwys:

- Cyfrannu at ddatblygu, gweithredu a monitro protocolau a gweithdrefnau sy'n cefnogi amddiffyn oedolion a phlant ac i atal camdriniaeth.
- Codi ymwybyddiaeth o amcanion y Bwrdd i ddiogelu plant ac oedolion a'u hatal rhag bod mewn perygl o gael eu cam-drin, eu hesgeuluso a chael eu niweidio mewn ffyrdd eraill, ac i roi gwybodaeth am sut y gellid cyflawni hyn.
- Adolygu effeithiolrwydd mesurau a gymerwyd gan asiantaethau i weithredu amcanion y bwrdd ac i wneud a monitro argymhellion.
- Cynnal adolygiadau ymarfer plant, adolygiadau ymarfer oedolion, archwiliadau, ymchwiliadau ac adolygiadau eraill fel sy'n ofynnol yn unol â'i amcanion ac i ledaenu dysgu a gwybodaeth sy'n deillio o'r adolygiadau hyn.
- Adolygu perfformiad y bwrdd a'i bartneriaid a chyrrff a gynrychiolir ar y bwrdd wrth gyflawni ei amcanion.
- Hwyluso ymchwil i amddiffyn rhag ac atal cam-drin ac esgeuluso plant ac oedolion sydd mewn perygl o niwed.
- Adolygu anghenion hyfforddi ymarferwyr sy'n gweithio ym maes y bwrdd er mwyn dod o hyd i hyfforddiant er mwyn cynorthwyo i amddiffyn ac atal cam-drin ac esgeuluso plant ac oedolion sydd mewn perygl o niwed.

BETH YW DIOGELU?

Diogelu yw amddiffyn plant ac oedolion rhag camdriniaeth, niwed neu esgeulustod ac addysgu'r rhai o'u cwmpas i nodi'r arwyddion i atal camdriniaeth, niwed neu esgeulustod gymaint â phosibl.

P'un ag ydym yn ifanc neu'n hen, mae gan bob un ohonom yr hawl i:



Mae "Canllawiau Gweithio gyda'n Gilydd i Ddiogelu Pobl" Llywodraeth Cymru yn datgan **mai amcanion y Byrddau Diogelu yw:**

- Amddiffyn plant yn ei ardal sy'n cael profiad o gam-drin, esgeuluso neu fathau eraill o niwed neu sydd mewn perygl o gael y profiadau hynny.
- Atal plant yn ei ardal rhag bod mewn perygl o gael eu cam-drin, eu hesgeuluso neu fathau eraill o niwed.
- Amddiffyn oedolion yn ei ardal sydd ag anghenion gofal a chymorth, ac sy'n cael profiad o gam-drin neu esgeuluso neu sydd mewn perygl o gael y profiadau hynny.
- Atal yr oedolion hynny yn ei ardal rhag bod mewn perygl o gael eu cam-drin neu eu hesgeuluso.

Rôl Bwrdd Diogelu Rhanbarthol Caerdydd a Bro Morgannwg yw gosod y cyfeiriad strategol ar gyfer diogelu a chyflawni swyddogaethau craidd mewn perthynas â diogelu amlasiantaethol.

Mae'r Bwrdd yn cyflawni'r swyddogaethau hyn o ddydd i ddydd, trwy gyfarwyddyd polisi, monitro effeithiolrwydd diogelu o fewn asiantaethau, comisiynu adolygiadau ymarfer a lledaenu dysgu i ymarferwyr i sicrhau bod diogelu yn uchel ar yr agenda ar bob lefel o'r gweithlu.

PUM MAES

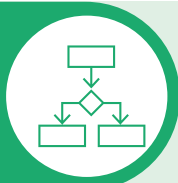
EFFEITHIOLRWYDD DIOGELU

Bwriad creu'r Fframwaith Perfformiad Diogelu Amlasiantaethol Cenedlaethol (Plant) yw darparu darlun cenedlaethol cydlynol, cywir a chytbwys priodol o effeithiolrwydd diogelu yng Nghymru a dealltwriaeth genedlaethol gyffredin o gryfderau, gwendidau a meysydd ar gyfer gwella a datblygu system gyfan. Yn anad dim, mae'r fframwaith wedi'i gynllunio o amgylch un cwestiwn sylfaenol:

Sut awlln ni fod yn sicr bod ein Prosesau Diogelu Amlasiantaethol yn effeithiol?

Yn rhan allweddol o'r dull o hwyluso ateb cadarn i'r cwestiwn hwn mae'r Pum Maes Effeithiolrwydd Diogelu.

1. Y Broses Ddiogelu



- Sut all y bwrdd fod yn sicr bod trefniadau'n effeithiol wrth nodi ac ymateb i bryderon diogelu?.
- Beth yw canlyniadau prosesau ac ymyriadau diogelu rhanbarthol?

2. Gweithgarwch a Data Amlasiantaethol



- Sut mae'r bwrdd yn sicrhau ei hun bod protocolau presennol rhwng asiantaethau'n gweithio'n effeithiol, pan nodir bod unigolion mewn perygl o niwed?
- Pa ddata sy'n cael ei gasglu o amgylch hyn, sut mae'n cael ei rannu a pha dystiolaeth sydd wedi dod i'r amlwg yn y cyfnod?

3. Mannau Poeth Thematig



- Pa ffynonellau niwed thematig allweddol sydd angen ymateb diogelu yn lleol arnynt sydd i'w gweld yn y data gan y Bwrdd?
- Pa gamau sydd wedi'u nodi i ymateb i'r dystiolaeth thematig hon?

4. Adborth Defnyddwyr Gwasanaeth



- Beth yw amcanion y BDRh o ran casglu adborth defnyddwyr gwasanaeth mewn perthynas â gweithgarwch diogelu uniongyrchol?
- Beth mae'r metrigau sy'n cipio'r adborth hwn yn ei ddweud wrth y Bwrdd?
- Sut mae'r Bwrdd yn bwriadu ymateb i'r dystiolaeth hon ac o fewn pa derfyn amser?

5. Gwybodaeth am y Gweithlu



- Beth sy'n hysbys am broffil y gweithlu diogelu?
- Sut mae recriwtio a chadw yn effeithio ar gyflawni dyletswyddau diogelu?
- I ba raddau y mae hyfforddiant amlasiantaethol yn cael ei gynnig a'i ddilyn gan y gweithlu diogelu (fel y'i proffiliwyd)?
- Pa dystiolaeth sydd ar gael i roi sicrwydd i'r Bwrdd bod asiantaethau'n deall ac yn ymateb i les a chefnogaeth y gweithlu diogelu?

EIN BLAENORIAETHAU AR GYFER 2024-2025

BLAENORIAETH 1:

Hanfodion Diogelu

BLAENORIAETH 2:

Adolygiadau Diogelu Effeithiol

BLAENORIAETH 3:

Ymateb i Themâu Diogelu



BLAENORIAETH 1: HANFODION DIOGELU

DEILLIANT:

Mae'r bwrdd diogelu rhanbarthol yn cefnogi gwelliant strategol, partneriaethau effeithiol a datblygiad y gweithlu i sicrhau bod hanfodion diogelu yn cael eu cryfhau ar draws y rhanbarth.

LLYWODRAETHU A BUSNES CRAIDD

CAM GWEITHREDU

Datblygu aelodaeth glir, cylch gorchwyl, amlinelliad o rolau a chyfrifoldebau ar gyfer y Bwrdd Diogelu Rhanbarthol a'r Grŵp Cyflawni, ynghyd â chynllun sefydlu clir i sicrhau bod pob aelod yn hyderus yn eu rolau a'u cyfrifoldebau fel partner bwrdd diogelu rhanbarthol.

Cynnal ymarfer hunanasesu blynyddol o'r BDRh a rhoi diweddariad cadarn am gynnydd yn erbyn camau gwella 2023-24

Ymwreiddio fframwaith sicrwydd hunanasesu'r BDRh a nodi themâu sicrwydd a gwella gan bob partner mewn perthynas â'u gweithgaredd hunanasesu.

BETH YW LLWYDDIANT?

- Dogfennau craidd yn cael eu creu a'u cadarnhau gan y bwrdd.
- Nifer yr aelodau newydd ar y bwrdd sy'n cael sesiwn sefydlu.
- Adborth cadarnhaol gan bartneriaid y bwrdd.
- Hunanasesiad y BDRh wedi'i gynnal ar gyfer 24-25.
- Gwelliant o ran y sgôr COG cyffredinol.
- Dangosir cynnydd yn erbyn camau gwella.
- Nifer partneriaid y bwrdd sy'n rhoi diweddariadau am yr ymarfer hunanasesu diogelu yn unol â fframwaith sicrwydd y BDRh.
- Gwelliannau'n cael eu hadrodd mewn perthynas â'r themâu datblygu a nodwyd.

HYFFORDDIANT DIOGELU AMLASIANTAETHOL.

CAM GWEITHREDU

BETH YW LLWYDDIANT?

Profi a Gweithredu rhaglen hyfforddiant diogelu amlasiantaethol y Bwrdd Diogelu Rhanbarthol.

- Nifer y staff sy'n mynychu hyfforddiant.
- % y gweithlu diogelu sy'n cwblhau hyfforddiant.

Datblygu ffyrdd o wella dealltwriaeth gyffredin ac ymwybyddiaeth o drothwyon a chanllawiau amlasiantaethol i gryfhau'r broses o wneud penderfyniadau cyson wrth asesu risg.

- Offeryn trothwy amlasiantaethol wedi'i gyhoeddi.
- Nifer y sesiynau a gyflwynir i godi ymwybyddiaeth a chryfhau gwybodaeth am y trothwy amlasiantaethol a dadansoddi risg.
- Adrodd am welliannau o ran dealltwriaeth.

Datblygu offer trothwy diogelu oedolion rhanbarthol er mwyn gallu gwneud penderfyniadau cyson a chael gwell dealltwriaeth o ymgysylltu a throthwyon ar draws y bartneriaeth.

- Offeryn trothwy amlasiantaethol wedi'i gyhoeddi.
- Nifer y sesiynau a gyflwynir i godi ymwybyddiaeth a chryfhau gwybodaeth am y trothwy amlasiantaethol a dadansoddi risg.
- Adrodd am welliannau o ran dealltwriaeth.

Cydlynu rhaglen o sesiynau datblygu ymarfer amlasiantaethol a rwydweithiau proffesiynol i gefnogi gwaith amlasiantaethol a rhannu ymarfer.

- Nifer y sesiynau datblygu ymarfer a gydlynir gan y bwrdd.
- Nifer y gweithwyr proffesiynol sy'n mynychu sesiynau datblygu ymarfer cydgysylltiedig y BDRh neu rwydweithiau proffesiynol.
- Adborth cadarnhaol mewn perthynas â digwyddiadau a gynlluniwyd.

Adolygu ac ailadrodd hunanasesiad hyfforddiant y BDRh i adolygu cynnydd yn erbyn y Safonau Hyfforddiant Cenedlaethol ac adolygu'r camau gwella 23/24 i ddangos cynnydd.

- Nifer y partneriaid sy'n cwblhau hunanasesiad hyfforddiant 24-25.
- Gwelliant o ran y sgôr COG cyffredinol.
- Dangosir cynnydd yn erbyn camau gwella.



DATA A MEWNWELEDIADAU

CAM GWEITHREDU

Llunio a gweithredu'r Fframwaith Perfformiad Diogelu Amlasiantaethol Cenedlaethol i sicrhau bod Caerdydd a'r Fro yn adolygu data diogelu perthnasol i lywio cryfderau, gwendidau a meysydd i'w gwella a'u datblygu.

Gweithio fel rhanbarth i wella ffyrdd o rannu gwybodaeth ar draws partneriaid. Ceisio cefnogi atebion system technegol a TG i ddatblygu hyn.

BETH YW LLWYDDIANT?

- Data fframwaith perfformiad yn cael ei gasglu ar draws y rhanbarth.
- Dangosfwrdd yn cael ei ddatblygu i gefnogi delweddu data.
- Dadansoddiad o setiau data'n cael ei gynnal i nodi themâu allweddol. Tueddiadau a meysydd gwella yn cael eu huwchgyfeirio i'r bwrdd edrych arnynt.
- Datblygu ateb TG.
- Adrodd gwelliannau o ran rhannu data a gwybodaeth.

ARCHWILIO A GWERTHUSO

CAM GWEITHREDU

Gwerthuso ar draws y rhanbarth pa mor dda y defnyddir prosesau uwchgyfeirio a herio yn ymarferol, gwneud argymhellion ar gyfer gwella ar draws y rhanbarth.

Ymgorffori ffyrdd effeithiol o fyfyrion a dysgu o weithgarwch archwilio lleol ar draws partneriaid i gefnogi datblygiadau lleol i ymarfer.

BETH YW LLWYDDIANT?

- Cynnal archwiliad / adolygiad a nodi camau gwella.
- Gwneud cynnydd yn erbyn camau gwella.
- Partneriaid yn adrodd am welliannau.



CYFATHREBU AC YMGYSYLLTU

CAM GWEITHREDU

Cynhyrchu a gweithredu Cynllun Cyfathrebu BDRh clir sy'n amlinellu'r gweithgarwch cyfathrebu craidd y bydd y bwrdd yn ymgymryd ag ef i sicrhau bod ei waith yn cael ei hyrwyddo'n eang i'r gweithlu, cymunedau a phartneriaid perthnasol eraill yn y rhanbarth.

Datblygu ac ymgorffori cyfres o egwyddorion ymgysylltu a chyfranogi ar gyfer y BDRh a phartneriaid ar draws y rhanbarth i sicrhau bod plant ac oedolion sydd mewn perygl yn gyfranogwyr gweithredol wrth lunio a gwella dyluniad a darpariaeth gwasanaethau ar draws y rhanbarth.

Datblygu Mekanweithiau i adolygu a myfyrio ar adborth defnyddwyr gwasanaeth a chanfyddiadau ymgynghori ar draws sefydliadau partner er mwyn gwella datblygiad a darpariaeth gwasanaethau.

Cwblhau a chyflwyno ffurflen Atgyfeirio Amlasiantaethol Digidol i gefnogi'r gwaith o wella ansawdd gwybodaeth atgyfeirio diogelu.

BETH YW LLWYDDIANT?

- Cynllun cyfathrebu 24-25 ar waith.
- Cynnal gweithgarwch chwarterol.
- Cynhyrchu cylchlythyr chwarterol (ystadegau ymgysylltu).
- Gwella'r wefan (ystadegau ymgysylltu).
- Egwyddorion ymgysylltu a chyfranogi ar waith.
- Adrodd am welliannau o ran ymgysylltu â phlant ac oedolion wrth lunio a datblygu gwasanaethau.
- Partneriaid yn adrodd am welliannau.
- Tystiolaeth bod adborth a gasglwyd wedi'i adolygu a'i adlewyrchu er mwyn llywio datblygiad a darpariaeth yn y dyfodol.
- Ffurflen atgyfeirio amlasiantaethol digidol ar waith.
- Tystiolaeth o welliannau ansawdd data.

BLAENORIAETH 2:

ADOLYGIADAU DIOGELU EFFEITHIOL

DEILLIANT:

Mae'r Bwrdd Diogelu Rhanbarthol yn sicrhau bod yna brosesau adolygu effeithiol a bod dysgu o adolygu yn cael ei weithredu ar draws y bartneriaeth.

DATBLYGU'R BROSES ADOLYGU

CAM GWEITHREDU

Cynhyrchu a chyflwyno cynllun gweithredu Adolygiad Diogelu Unedig Sengl (ADUS) i gefnogi'r broses o gyflwyno ADUS yn effeithiol ar draws y rhanbarth. Cynllun gweithredu i gynnwys cynllun hyfforddi cadarn.

Cynhyrchu a chyflwyno cynllun gwella'r Grŵp Adolygu Achosion i gryfhau trefniadau llywodraethu i gefnogi a hwyluso'r gwaith o weithredu ADUS a chyflawni adolygiadau diogelu effeithiol.

Datblygu fframwaith lleol cadarn i sicrhau bod cefnogaeth ac ymgysylltiad teuluol effeithiol yn cael eu hymgorffori trwy gydol y broses ADUS.

BETH YW LLWYDDIANT?

- Gwneud cynnydd yn erbyn camau gweithredu o fewn y cynllun gwella.
- Cyflwyno'r broses ADUS yn llwyddiannus.
- Nifer yr Adolygiadau Diogelu Unedig Sengl sy'n cael eu cynnal.
- Nifer yr Adolygiadau Diogelu Unedig Sengl sy'n cael eu cynnal o fewn y terfynau amser.

- Gwneud cynnydd yn erbyn camau gweithredu o fewn y cynllun gwella.
- Nifer yr adolygiadau a gynhelir.
- Nifer yr adolygiadau a gynhelir o fewn y terfynau amser.
- Adrodd am welliannau o ran trefniadau llywodraethu adolygu.

- Fframwaith Cymorth i Deuluoedd ar waith.
- Adrodd am welliannau o ran ymgysylltu'n effeithiol â theuluoedd yn y broses adolygu.

RHANNU AC YMGORFFORI DYSGU

CAM GWEITHREDU

Datblygu fframwaith 'lledaenu dysgu' i sicrhau bod dysgu'n cael ei rannu'n effeithiol, yn systematig ac yn gynaliadwy gyda'r holl weithwyr proffesiynol sy'n gweithio gyda phlant ac oedolion mewn perygl.

BETH YW LLWYDDIANT?

- Fframwaith ar waith.
- Adrodd am welliannau o ran lledaenu dysgu.
- Adborth cadarnhaol gan ymarferwyr.

BLAENORIAETH 3: YMATEB I THEMÂU DIOGELU



DEILLIANT:

Mae'r Bwrdd Diogelu Rhanbarthol yn ymateb yn effeithiol i themâu diogelu sy'n dod i'r amlwg ac yn cefnogi cydlynu ymateb amlasiantaethol effeithiol.

Model Adolygiad Parhaus Thematig Diogelu

Bydd Bwrdd Diogelu Caerdydd a'r Fro yn adolygu ffynonellau niwed thematig allweddol yn barhaus sy'n gofyn am ymateb lleol. Amlygir y themâu hyn mewn amrywiaeth o ffyrdd a amlinellir yn y diagram isod. Yn ogystal, mae'r bwrdd diogelu wedi nodi 3 blaenoriaeth thematig diogelu ar gyfer 24-25





Plant

CAM-DRIN PLANT YN RHYWIOL

CAM GWEITHREDU

Cwblhau hunanasesiad ar draws ein hymarfer presennol a'n hymateb i'r ADGP i lywio blaenoriaethau cyflawni a datblygu ar gyfer yr ADGP.

Ymateb i Gynllun Gweithredu Cenedlaethol newydd ADGP Cymru Gyfan a chael sicrwydd gan bartneriaid bod y camau gwella allweddol yn cael eu datblygu ar draws y rhanbarth.

Adolygu a mynd ymlaen i gwblhau'r argymhellion o adolygiadau ymarfer lleol a chamau gweithredu sy'n cynnwys dysgu mewn perthynas ag ADGP.

BETH YW LLWYDDIANT?

- Cynnal hunanasesiad.
- Cynllun datblygu ar waith yn seiliedig ar ganfyddiadau asesu.
- Dangosir cynnydd yn erbyn camau gwella.
- Dangos cynnydd yn erbyn argymhellion y cynllun gweithredu cenedlaethol.
- Dangos cynnydd yn erbyn argymhellion lleol.

Plant ac Oedolion

CAM-DRIN DOMESTIG

CAM GWEITHREDU

BETH YW LLWYDDIANT?

Cryfhau gwaith traws-fwrdd gyda byrddau VAWDSV i sicrhau dull cydweithredol, cryfach o ran y thema ddiogelu hon.

- Adrodd am welliannau o ran gwaith traws-fwrdd.

Sicrhau bod prosesau ar waith i ymateb yn effeithiol i'r pryderon diogelu mewn perthynas â phlant ac oedolion sydd ag angen gofal a chymorth sy'n cael profiad o gam-drin domestig yn y cartref neu sy'n cael eu heffeithio ganddo.

- Cynnal adolygiad o'r broses a'r ymarfer presennol.
- Argymhelliad ar waith yn seiliedig ar ganfyddiadau.
- Dangos cynnydd yn erbyn argymhellion.

Gwella eglurder a dealltwriaeth ar draws partneriaid o rôl prosesau a gweithdrefnau diogelu mewn perthynas â cham-drin domestig.

- Mae gan asiantaethau partner sy'n ymwneud â phrosesau cam-drin domestig ddealltwriaeth amlwg o rôl a chylch gwaith gwasanaethau diogelu.

Adolygu a symud ymlaen i gwblhau'r argymhellion o adolygiadau ymarfer lleol a chamau gweithredu sy'n cynnwys dysgu mewn perthynas â cham-drin domestig.

- Dangos cynnydd yn erbyn argymhellion lleol.

Sicrhau bod dysgu o Adolygiadau Lladdiad Domestig yn cael ei rannu'n effeithiol â Phartneriaid y Bwrdd Diogelu Rhanbarthol.

- Mecanweithiau clir ar waith i rannu dysgu ar draws y byrddau.
- Dysgu perthnasol o adolygiadau wedi'i wreiddio yng ngwaith olrhain y BDRh.
- Dangos cynnydd yn erbyn argymhellion perthnasol.

Oedolion

GALLU A CHYDSYNIAD

CAM GWEITHREDU

BETH YW LLWYDDIANT?

Datblygu hyfforddiant amlasiantaethol ac offer codi ymwybyddiaeth i wella dealltwriaeth partneriaid o alluedd meddyliol yng nghyd-destun cydsyniad a dewisiadau annoeth mewn perthynas â diogelu.

- Nifer y sesiynau hyfforddi sy'n cael eu darparu.
- Nifer y staff sy'n mynychu hyfforddiant.
- Adborth cadarnhaol gan gyfranogwyr.
- Mae gan asiantaethau partner sy'n ymwneud â diogelu oedolion ddealltwriaeth amlwg o'u rolau a'u cyfrifoldebau mewn perthynas â chapasiti a chydsyniad.

Sicrhau bod prosesau ar waith i ymateb yn effeithiol i'r pryderon diogelu mewn perthynas â galluedd meddyliol a chydsyniad a dewisiadau annoeth, datblygu canllawiau clir gydag offer trothwy diogelu oedolion.

- Cynnal adolygiad o'r broses a'r ymarfer presennol.
- Datblygu a lledaenu'r offer trothwy.

Adolygu a symud ymlaen i gwblhau'r argymhellion o adolygiadau ymarfer lleol a chamau gweithredu sy'n cynnwys dysgu mewn perthynas â galluedd meddyliol, cydsyniad a dewisiadau annoeth.

- Dangos cynnydd yn erbyn argymhellion lleol.
- Mekanweithiau clir ar waith i rannu dysgu ar draws y byrddau.
- Dysgu perthnasol o adolygiadau wedi'i wreiddio yng ngwaith olrhain y BDRh.
- Dangos cynnydd yn erbyn argymhellion perthnasol.

Sicrhau bod dysgu lleol a chenedlaethol gan gynnwys newid deddfwriaethol, cyfraith achosion a chanllawiau arfer da yn cael eu hystyried gan y bwrdd i helpu i lunio a gwella ymarfer mewn perthynas â galluedd meddyliol, cydsyniad, a dewisiadau annoeth.

- Adolygiad o ddysgu ac ymarfer yn cael ei gynnal a chanfyddiadau'n cael eu rhannu ar draws partneriaid y bwrdd.

ATODIAD

ATODIAD A

Cyllideb

ATODIAD B

Aelodaeth y Bwrdd

ATODIAD C

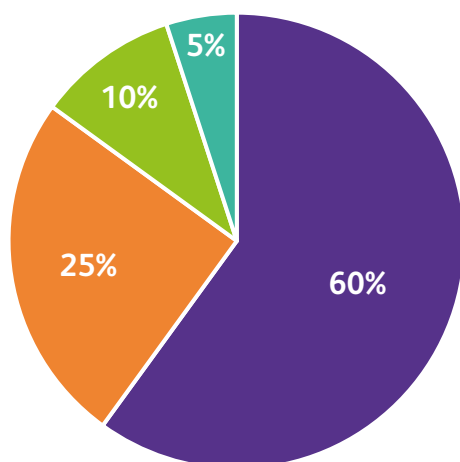
Llywodraethiant y Bwrdd Diogelu

ATODIAD D

Adroddiad Crynhoi Diwrnod Datblygu Ionawr 2024

CYLLIDEB

Ariennir Bwrdd Diogelu Rhanbarthol Caerdydd a'r Fro gan gyfraniadau sefydliadau partner sy'n defnyddio'r fformiwla ariannu a nodir yn Gweithio Gyda'n Gilydd i Ddiogelu Pobl – Cyfrol 1.



Cyfraniadau Partner

- Awdurdodau Lleol
- Iechyd
- Heddlu De Cymru
- Gwasanaeth Prawf

| Sefydliad | Cyfraniad Cyfun Arfaethedig | Rhaniad yn ôl Sefydliad | Cyfraniad Presennol at y BDRh wedi'i rannu (%) | Rhaniad Arfaethedig y Cyfraniadau (£) |
|------------------|-----------------------------|--|--|---------------------------------------|
| Awdurdodau Lleol | 60% | Cyngor Caerdydd | 67% | £60,000.00 |
| | | Cyngor Bro Morgannwg | 33% | £30,000.00 |
| Heddlu De Cymru | 10% | Heddlu De Cymru | 100 | £16,500 |
| Iechyd | 25% | BIP Caerdydd a'r Fro | 81.25% | £33,515.63 |
| | | Ymddiriedolaeth GIG Prifysgol Felindre | 18.75% | £7,734.37 |
| Gwasanaeth Prawf | 5% | Y Gwasanaeth Prawf Cenedlaethol | 100% | £8,250 |

AELODAETH BWRDD DIOGELU RHANBARTHOL CAERDYDD A BRO MORGANNWG

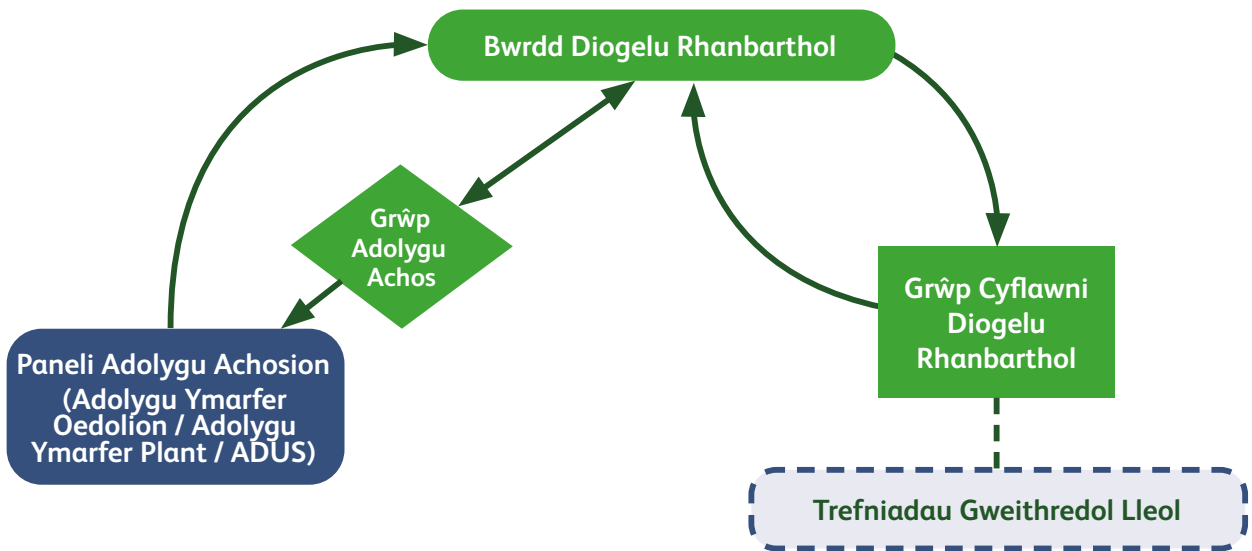
Mae'r aelodaeth yn cydymffurfio â'r canllaw a grëwyd dan Ran 7 (Adran 134(2) o Ddeddf GCaLI 2014). Ceir rhestr o aelodau isod:

| ENW | SWYDD |
|----------------------------|---|
| CADEIRYDDION | |
| Lance Carver | CYD-GADEIRYDD Cyfarwyddwr Gwasanaethau Cymdeithasol, Bro Morgannwg |
| Sarah McGill | CYD-GADEIRYDD Cyfarwyddwr Corfforaethol Pobl a Chymunedau, Caerdydd |
| AWDURDOD LLEOL | |
| Deborah Driffield | Cyfarwyddwr Gwasanaethau Plant, Caerdydd |
| Rachel Evans | Pennaeth Gwasanaeth y Gwasanaethau Plant a Phobl Ifanc, Bro Morgannwg |
| Natasha James | Rheolwr Gweithredol Diogelu a Chanlyniadau Gwasanaeth, Bro Morgannwg |
| Iain McMillan | Pennaeth Gwasanaeth, Gwasanaethau Cymdeithasol, Cyngor Bro Morgannwg |
| Jason Bennett | Pennaeth Gwasanaeth i Oedolion, Bro Morgannwg |
| Dave Murray-Dickson | Rheolwr Gweithredol Gwasanaethau Oedolion, Caerdydd |
| Melanie Godfrey | Cyfarwyddwr Addysg, Caerdydd |
| Elizabeth Jones | Pennaeth Cyflawni i Bawb ar gyfer Gwella Ysgolion a Chynhwysiant, Bro Morgannwg |
| Nick Jones | Rheolwr Gweithredol Gwasanaethau Tai, Bro Morgannwg |
| Sandra Canham | Rheolwr Gweithredol, Strategaeth ac Angen o ran Tai, Tai a Chymunedau, Caerdydd |

| ENW | SWYDD |
|--|---|
| Kirsty Davies | Rheolwr GTI y Gwasanaethau Plant a Phobl Ifanc, Bro Morgannwg |
| Angharad Thomas | Rheolwr GTI y Gwasanaethau Plant a Phobl Ifanc, Caerdydd |
| BWRDD IECHYD | |
| Jason Roberts | Dirprwy Gyfarwyddwr Gweithredol Nyrsio, Bwrdd Iechyd Prifysgol Caerdydd a'r Fro |
| Linda Hughes-Jones | Pennaeth Diogelu, Bwrdd Iechyd Prifysgol Caerdydd a'r Fro |
| Nicola Edwards | Pennaeth Nyrsio - Diogelu, Bwrdd Iechyd Prifysgol Bae Abertawe |
| TÎM DIOGELU CENEDLAETHOL, IECHYD CYHOEDDUS CYMRU | |
| Claire Thomas | Meddyg Dynodedig, Tîm Diogelu Cenedlaethol GIG Cymru, Iechyd Cyhoeddus Cymru |
| YMDDIRIEDOLAETH GIG FELINDRE | |
| Fiona Davies | Pennaeth Diogelu Pobl Sy'n Agored i Niwed, Ymddiriedolaeth GIG Prifysgol Felindre |
| HEDDLU DE CYMRU | |
| Clayton Richie | Ditectif Arolygydd, Adran Gwarchod y Cyhoedd, Heddlu De Cymru |
| Beth Aynsley | Rheolwr Amddiffyn Annibynnol ar gyfer Pobl Agored i Niwed, Heddlu De Cymru / Cadeirydd Grŵp Adolygiad Achos |
| Y GWASANAETH PRAWF CENEDLAETHOL | |
| Eirian Evans | Pennaeth Uned Cyflenwi Prawf Caerdydd a'r Fro |
| ADDYSG | |
| Melanie Godfrey | Cyfarwyddwr Addysg a Dysgu Gydol Oes, Caerdydd |
| Elizabeth Jones | Pennaeth Cyflawni i Bawb ar gyfer Gwella Ysgolion a Chynhwysiant, Bro Morgannwg |
| TAI | |
| Nick Jones | Rheolwr Gweithredol Gwasanaethau Tai, Bro Morgannwg |
| Sandra Canham | Rheolwr Gweithredol, Gwasanaethau Tenantiaid, Tai a Chymunedau |

| ENW | SWYDD |
|---|---|
| Y SWYDDFA GARTREF | |
| Gemma Ware | Rheolwr Gweithrediadau Diogelu, Canolfan Diogelu Ffoaduriaid, Y Swyddfa Gartref |
| GWASANAETH CARCHAR EI FAWRHYDI | |
| Amanda Corrigan | Llywodraethwr, GCEF |
| YMDDIRIEDOLAETH GIG GWASANAETHAU AMBIWLANS CYMRU | |
| Nikki Harvey | Pennaeth Diogelu Ymddiriedolaeth Gwasanaethau Ambiwllans Cymru |
| GWASANAETH TÂN AC ACHUB DE CYMRU | |
| Melanie Evans | Swyddog Arweiniol Diogelu, Diogelwch Cymunedol |
| TRYDYDD SECTOR | |
| Sarah Crawley | Cyfarwyddwr, Barnardo's |
| DARPARWYR GOFAL | |
| Brian West | Cadeirydd Cartrefi Gofal Bro Morgannwg / Fforwm Gofal Cymru |
| YMGYNGHORWYR YN BRESENNOL | |
| Leanne Weston | Rheolwr Gweithredol ar gyfer y Gwasanaethau Cyfreithiol a Democrataidd, Tîm Cyfreithiol Cymunedol, Caerdydd |
| Victoria Davidson | Rheolwr Gweithredol Gwasanaethau Cyfreithiol, Bro Morgannwg |

LLYWODRAETHIANT BWRDD DIOGELU RHANBARTHOL CAERDYDD A BRO MORGANNWG



ATODIAD D



Bwrdd Diogelu Caerdydd a'r Fro
Cardiff & Vale Safeguarding Board

Adroddiad Crynhoi Diwrnod Datblygu

23 IONAWR 2024



Mae'r ddogfen hon ar gael yn Saesneg

This document is available in English

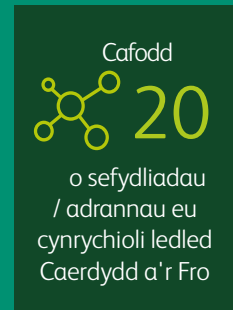


STRONGER
FAIRER
GREENER



Diwrnod Datblygu'r Bwrdd Diogelu Rhanbarthol

Rhoddodd diwrnod datblygu'r Bwrdd Diogelu Rhanbarthol gyfle i fyfrio ar y gwaith sydd wedi digwydd dros y 12 mis diwethaf a chyfle i wrando, ymgysylltu a dysgu gan bob partner i adolygu blaenoriaethau'r Bwrdd Diogelu Rhanbarthol ar gyfer y flwyddyn, gan nodi'r meysydd lle bydd ffocws ychwanegol gan y Bwrdd yn ychwanegu gwerth ac yn cefnogi ymarferwyr wrth ddiogelu plant ac oedolion sydd mewn perygl ledled rhanbarth Caerdydd a'r Fro.



Cynnydd yn erbyn Blaenoriaethau Cynllun Blynyddol 2023/24

Hwylusodd cadeiryddion ar y cyd y Bwrdd Diogelu Rhanbarthol Sarah McGill, Cyfarwyddwr Corfforaethol, Pobl a Chymunedau a Lance Carver, Cyfarwyddwr Gwasanaethau Cymdeithasol, Bro Morgannwg, adolygiad o'r blaenoriaethau cyfredol

yn y cynllun blynyddol sy'n amlygu rhai meysydd allweddol o arfer da a gofyn i gyfranogwyr fyfrio ar y cynnydd hyd yma ac awgrymu ffyrdd y gallwn adeiladu ar y cynnydd yn 2024/25.

Mae gan y cynllun presennol dri maes blaenoriaeth:

BLAENORIAETH 1: HANFODION DIOGELU

CANLYNIAD: Mae'r bwrdd diogelu rhanbarthol yn cefnogi gwelliant strategol, partneriaethau effeithiol a datblygiad y gweithlu i sicrhau bod hanfodion diogelu yn cael eu cryfhau ar draws y rhanbarth.

BLAENORIAETH 2: ADOLYGIADAU DIOGELU EFFEITHIOL

CANLYNIAD: Mae'r Bwrdd Diogelu Rhanbarthol yn sicrhau bod yna brosesau adolygu effeithiol a bod dysgu o adolygu yn cael ei weithredu ar draws y bartneriaeth.

BLAENORIAETH 3: YMATEB I THEMÂU DIOGELU

CANLYNIAD: Mae'r Bwrdd Diogelu Rhanbarthol yn ymateb yn effeithiol i themâu diogelu sy'n dod i'r amlwg ac yn cefnogi cydlynu ymateb amlasiantaethol effeithiol.

Uchafbwyntiau Cynnydd 23/24



Hunanasesiad hyfforddiant wedi'i ddatblygu a'i gwblhau gan bartneriaid y bwrdd, dadansoddiad o'r data wedi'i gynnal a chamau gwella wedi'u cynhyrchu ar gyfer yr holl bartneriaid o ganlyniad i hynny.



Cofrestr risg y Bwrdd bellach ar waith, proses wedi'i hymgorffori i adolygu risgiau a thrafod a gweithredu camau lliniaru ar draws y bartneriaeth.



Gwnaed cynnydd wrth ddatblygu a gweithredu fframwaith perfformiad bwrdd yn unol â phrototeip fframwaith perfformiad cenedlaethol y BDAC.



Mae cynllun peilot Adolygiad Diogelu Unedig Sengl (ADUS) yn dod ymlaen yn dda a mewnbwn a chynrychiolaeth y bwrdd wedi'u hymgorffori yng ngweithgorau cenedlaethol ADUS i sicrhau bod prosesau ar waith ar gyfer gweithredu a chyflwyno ADUS yn llwyddiannus.



Cynhaliwyd ymarfer cadarn i atgyfnerthu a sicrhau y defnyddir CAMPUS (Cyraeddadwy, Amserol, Mesuradwy, Penodol, Uchelgeisiol, Synhwyrol) fel yr argymhellion ar gyfer adolygiad rhagorol. Gwnaed cynnydd sylweddol o ran datblygu argymhellion a chamau gweithredu a gynhyrchir o adolygiadau.



Datblygwyd dangosfwrdd data'r Bwrdd sy'n darparu dadansoddiad byw i bartneriaid ar statws adolygiadau ac argymhellion cysylltiedig yn ogystal â dadansoddiad thematig. Mae hyn yn cefnogi partneriaid i ddatblygu gwelliannau.



Hunanasesiad y Bwrdd wedi'i gynnal, a chamau gwella wedi'u cynhyrchu, a fframwaith hunanasesu'r bwrdd wedi'i ddatblygu a'i gytuno gan bartneriaid.



Cynhaliwyd Wythnos Diogelu Genedlaethol Lwyddiannus – gyda 18 digwyddiad yn cael eu cynnal drwy gydol yr wythnos, a thros 350 o weithwyr proffesiynol yn bresennol yn cynrychioli dros 30 o wahanol sefydliadau.



Heriau Allweddol



Data perfformiad – ansawdd data a gallu i ddadansoddi'r data sydd gennym yn effeithiol, gan sicrhau mynediad i bawb



Ehangder y blaenoriaethau thematig diogelu – anodd asesu cynnydd



Sicrhau perchnogaeth glir o gamau gweithredu / argymhellion



Eglurder o ran yr iaith a ddefnyddir – angen i bawb ddeall yr hyn yr ydym yn ceisio'i gyflawni



Cyllidebau'r gweithlu, pwysau cenedlaethol a galwadau ar y gwasanaeth



"Mae'n rhaid i ni ddal ati"

Sut y gallwn adeiladu ar ein cynnydd?

- Bod yn fwy **ataliol** nag adweithiol yn ein dull gweithredu
- Gwella a chryfhau'r broses o **rannu gwybodaeth**
- Sicrhau bod y cynnydd rydym wedi'i gyflawni'n **cael ei gynnal**
- Mesur **effaith** ein canlyniadau - ydy'r hyn rydyn ni'n ei wneud yn gwneud gwahaniaeth?
- **Hyfforddiant** - Mae cydlynu'r cynnig hyfforddi rhanbarthol yn fwy canolog, sicrhau cysondeb o ran hyfforddiant a'r elfen amlasiantaethol yn allweddol.
- **Data / Perfformiad** - cryfhau'r cynnydd a wnaed mewn perthynas â'r fframwaith perfformiad, cysylltu â datblygiadau data ehangach (Golwg Unigol)
- **Cyfathrebu ac Ymgysylltu** – angen sicrhau bod unrhyw ddysgu o adolygiadau yn cael ei ledaenu a'i ddeall yn effeithiol.
- Dadansoddi'r meysydd thematig yn **gamau gweithredu mwy penodol**
- Cryfhau'r **cydweithio** gyda threfniadau llywodraethu eraill er enghraifft VAWDSV, sut allwn ni weithio ar y cyd ar y blaenoriaethau trawsbynciol?

Adolygiad Data a Risg

Bu Sian Sanders, Pennaeth Diogelwch Cymunedol a Chydlyniant a Rebecca Brockway, Rheolwr Polisi a Datblygu yn adolygu'r data, canfyddiadau hunanasesu a dadansoddiad o gofrestr risg bresennol y bwrdd i'w trafod.

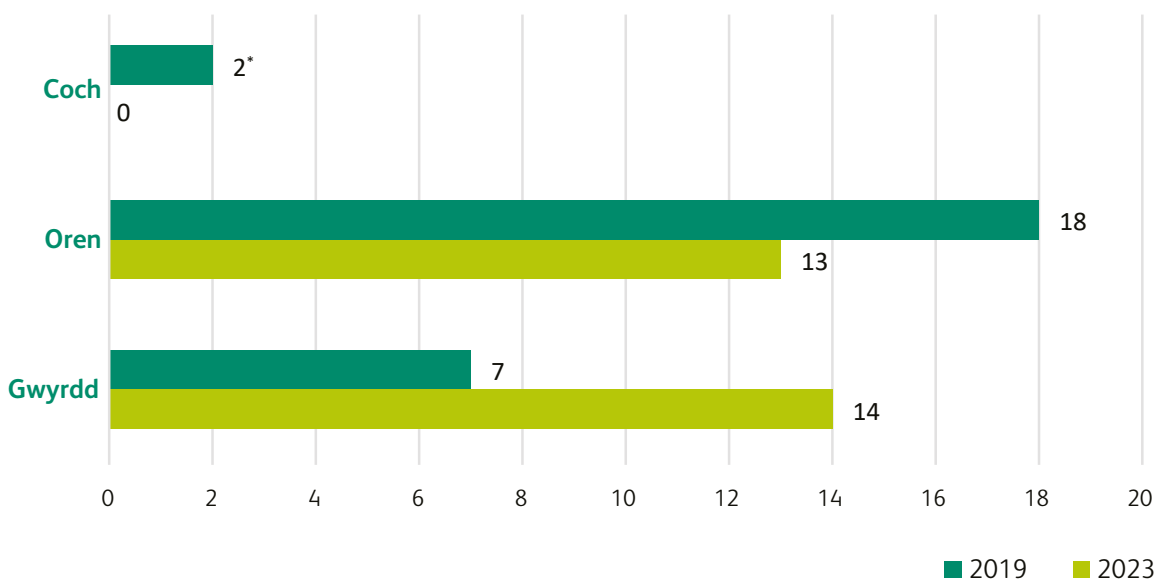
Mae gwaith sylweddol wedi'i wneud i ddeall ein data yn well mewn perthynas ag adolygiadau a'r cynnydd mewn

perthynas â chamau gweithredu a gynhyrchir o argymhellion adolygiad. Gwelwyd gostyngiadau yn y terfynau amser ers i adolygiadau gael eu dechrau ac mae Hunanasesiad y Bwrdd yn tynnu sylw at y cynnydd sydd wedi'i wneud i wella swyddogaeth graidd y bwrdd.

Cynnydd Argymhellion

| | Gorffennaf 2023 | Rhagfyr 2023 | Cynnydd |
|---------------------|-----------------|---|---------|
| Argymhellion agored | 60 | 38 | ↓ |
| Anghyflawn | 84 % | 38 % (Yn gyffredinol ers mis Gorffennaf) | ↓ |
| Gwyrdd | 16 % | 37 % | ↑ |
| Oren | 58 % | 50 % | ↓ |
| Coch | 18 % | 13 % | ↓ |

Dadansoddiad Hunanasesu'r Bwrdd



* Mae'r ddau faes COCH a nodwyd yn 2019 wedi cael eu newid i oren yn asesiad 2023, sef;

- Rydym yn adolygu anghenion hyfforddi ymarferwyr, yn nodi gweithgareddau hyfforddi ac yn sicrhau bod hyfforddiant yn cael ei ddarparu mewn ffordd gydweithredol.
- Mae'r Bwrdd yn comisiynu ymchwil lle bo anghen er mwyn gwella canlyniadau i blant ac oedolion.



Trafod Blaenoriaethau Hyfforddiant

- Cynnig hyfforddiant da ar draws sefydliadau partner – sut gallwn ni gydweithio'n well i ddarparu cynigion ar y cyd
- Mae'r rhwydwaith cydlynwyr hyfforddiant yn gam cadarnhaol – angen adeiladu ar hyn
- Mae Hyfforddiant Amlasiantaethol yn flaenoriaeth
- Nid oes rhaid iddo fod yn hyfforddiant yn yr ystyr draddodiadol bob amser
- Hwyluso cyfleoedd ar gyfer datblygu ymarfer, trafodaethau amlasiantaethol, fforymau, rhwydweithiau
- Cydlynu'r cynnig hyfforddiant yn ganolog o fewn uned fusnes y bwrdd
- Angen gwella ein cydymffurfiaeth orfodol ar draws y bwrdd – mae diogelu yn hyfforddiant hanfodol



Trafodaeth Cofrestr Risg

- Cadarnhaol cael llwyfan i godi a thrafod risgiau fel partneriaeth bwrdd
- Angen bod yn glir ynghylch sut mae risgiau'n cael eu codi i'r bwrdd / y trothwyon risg a sut mae'r gofrestr yn cysylltu â chofnodion risg partneriaid unigol
- Bydd y data perfformiad, pan fydd ar gael, yn ategu'r gofrestr ac yn tynnu sylw at feysydd ffocws
- Angen bod yn glir mewn perthynas â pha risgiau sydd o dan reolaeth y bwrdd, beth yw'r risgiau mewnol a beth sy'n allanol



Risgiau eraill a allai fod angen eu hystyried

- Gwaith amlasiantaethol effeithiol
- Dysgu'n effeithiol o adolygiadau – rhannu'r dysgu â phawb
- Gofal Iawn, Person Iawn

Themâu Allweddol, Dysgu ac Argymhellion o Adolygiadau o Arferion a Fforymau Proffesiynol Amlasiantaethol diweddar

Yn ystod eu cyflwyniad, tynnodd Kate Bishop, Rheolwr Busnes BDRh a Chadeirydd CRG Beth Ansley sylw at y sefyllfa bresennol o ran adolygiadau o arferion diogelu a'r dysgu allweddol ohonynt i'w hystyried.

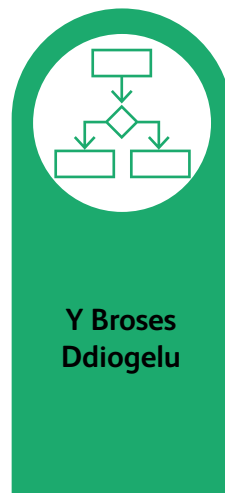
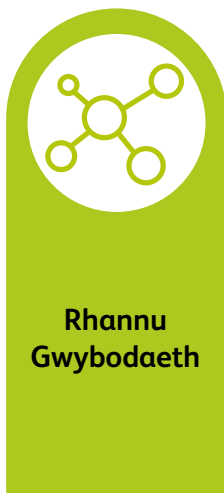
6 atgyfeiriad newydd

- 3 Phlentyn
- 3 Oedolyn (1 Adolygiad Ymarfer Oedolion wedi'i gytuno, 1 Fforwm Proffesiynol Amlasiantaethol wedi'i gytuno)

4 Adolygiad cyhoeddus

- 2 Adolygiad Ymarfer Oedolion
- 2 Adolygiad Ymarfer Plant

Themâu Dysgu





Dysgu o adolygiadau - Trafodaeth



Croesdoriad clir o themâu o ddysgu o adolygiadau cenedlaethol ac adolygiadau ymarfer lleol



Bydd ystorfa Cymru Gyfan yn helpu i ddwyn ynghyd themâu dysgu o bob rhan o Gymru



Prosesau gwell nawr yn eu lle yn rhanbarthol i sicrhau bod camau CAMPUS (Cyraeddadwy, Amserol, Mesuradwy, Penodol, Uchelgeisiol, Synhwyrol) ar waith ac yn cyd-fynd â chamau gweithredu tebyg



Angen edrych yn fanylach ar ail-argymhellion – sut rydym yn sicrhau bod y camau penodol yn ystyrlon.



Sut mae'r argymhellion / blaenoriaethau'r cynllun blynyddol yn cysylltu â blaenoriaethau asiantaethau partner unigol er mwyn gallu trosi'n ymarfer.



Mae rhannu gwybodaeth yn allweddol – gwella dealltwriaeth pobl o ddeddfwriaeth.



Nid oes rhaid i ni bob amser ganolbwyntio ar hyfforddi a chodi ymwybyddiaeth fel ffyrdd o symud ymlaen â newid - mae angen i ni edrych ar yr hyn y gall partneriaid ei wneud i alluogi newid yn eu sefydliadau.

Themâu Diogelu

Gofynnwyd i'r mynychwyr ystyried a thrafod yr hyn yr oeddent yn credu oedd y prif faterion diogelu i'w hystyried yn y flwyddyn i ddod.

Cam-drin
Rhywiol
/ Asesiad
Digonolrwydd
Gofal Plant

Plant nad ydynt
mewn addysg

Llais y
Plentyn

Chwilfrydedd
Proffesiynol

Effaith cam-drin
domestig ar
blant

Iechyd
meddwl

Datblygu
cymunedol

Radicaleiddio

Camddefnyddio
Sylweddau /
Camddefnyddio
Sylweddau Plant

Ymgysylltu
â'r teulu

Effaith
cyfryngau
cymdeithasol

Camfanteisio
ar-lein

I grynhoi



Roedd diwrnod datblygu'r bwrdd diogelu rhanbarthol yn gyfle gwych i ddod â phartneriaid at ei gilydd i drafod y cyflawniadau a'r cynnydd a wnaed yn ogystal â thrafod y blaenoriaethau allweddol ar gyfer y bwrdd wrth symud ymlaen. Mae'n bwysicach nag erioed ein bod yn gweithio gyda'n gilydd mewn ffordd CAMPUS ac effeithlon i sicrhau bod plant ac oedolion sydd mewn perygl yn cael eu diogelu'n effeithiol.

O'r digwyddiad a thrwy drafod ymhellach gydag aelodau'r bwrdd, bydd cynllun blynyddol yn cael ei ddatblygu ar gyfer 2024-25 a fydd yn fframio'r canlyniadau a'r cyflawniadau rydym yn gobeithio eu dangos a'u datlu yn niwrnod datblygu nesaf y Bwrdd Diogelu Rhanbarthol.

Os oes unrhyw beth yr hoffech ei drafod neu ei gyfrannu ymhellach i'r adroddiad crynhoi hwn, cysylltwch ag aelod o uned fusnes y BDRh.

BDRhCaerdyddarFro@caerdydd.gov.uk